

# 「JCLI日本語学校」文化庁届出受理 2017年10月 日本語教師養成講座を開設 6ヶ月で日本語教師を育成！

株式会社明光ネットワークジャパン（本社：東京都新宿区、代表取締役社長：田上 節朗）の連結子会社である国際人材開発株式会社（本社：東京都新宿区、代表取締役社長：荻田 修）は2017年10月に日本語教師養成講座を開設いたします。



1980年の創立以来、53カ国6,000人以上の卒業生を輩出

国際人材開発株式会社は、「JCLI日本語学校」を東京都新宿区にて3校舎運営しており、世界26カ国1,000名以上の留学生が在籍しています。当校はベテランの講師陣、職員が多数おり、独自のカリキュラムでの勉強や生活、進路相談など様々な面で手厚いサポートをしております。また卒業後は、多くの学生が名門大学等へ進学をしています。（ホームページ：<http://jclischool.com/>）

## 日本語教師養成講座開設の経緯

当校では設立時より、常に日本語教師育成の必要性を感じてきました。外国人留学生の数が20万人を突破し、それに比例するように日本語教師不足問題も顕著になりました。また、2020年の東京オリンピック・パラリンピックを間近にひかえ、文化大使としての使命を担う日本語教師を再認識することとなりました。そこで当校ではこれまで培ってきた独自のノウハウを活かし、日本の文化大使としての使命を担うことのできる、優れた日本語教師を送り出すため、養成講座を開設いたします。

日本語教師養成講座では日本語教育37年の歴史とともに、ベテラン講師の充実した授業と、暖かく家庭的な雰囲気の中で、目標に向けサポートいたします。また、現場・体験主義のカリキュラムを推奨しており、総単位時間442コマのうち、164コマを実習としています。

当校では今後も日本語教育を通じて、世界に貢献できる人材育成に取り組んでまいります。

<国内日本語学校講師需要>



参照：『日本語を教えよう！2016』



ベテラン講師の充実した授業

## 日本語教師養成講座 概要

開催場所	JCLI日本語学校 新大久保校舎(3号館)：東京都新宿区百人町2-4-5 2階
日本語教師養成 420単位時間総合コース	(通学/6ヶ月) *留学生との交流機会が豊富 *演習・実習をメインとした授業を展開 ※文化庁が制定した「日本語教育のための教員養成について」に準拠 [文化庁届出受理番号：H29051913013] *日本語学校併設
基礎的な知識と応用	文法・音声・語彙・表記・教材教具・言語学・言語教育法・日本語教育事情
社会・文化	異文化理解・世界と日本・言語技術・日本語探求
ことば	日本語を客観的に見る
日本語教育と情報	デジタル素材の活用法
授業日時	4～9月または10～3月 月曜日～金曜日(祝祭日は休み) 1時限目：9:00～10:30 (45分×2コマ) 2時限目：10:50～12:20 (45分×2コマ)
費用	入学金：21,600円(税込) 授業料：486,000円(税込) 合計：507,600円(税込) 他に教材費 約35,000円 <b>※10月期受講生に限り全テキスト無償進呈!</b> ※分割納入、学資ローンについては窓口でご相談ください。

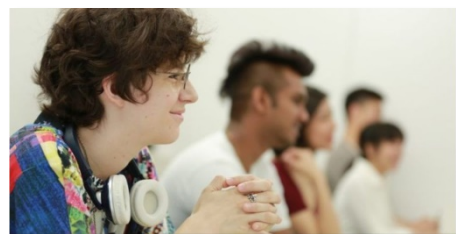
## JCLI日本語学校のご案内

### 「日本語教育を通じて世界に貢献できる人材育成を」

JCLI日本語学校は、事業を通じて留学生に喜びと満足を与え、自己実現を支援してまいります。

学生の皆様の個性を尊重し、心身ともに健康で明るく人間性豊かな、グローバル社会で活躍できる優れた人材の育成を図り、夢の実現に導いていくことを教育理念としています。

**【親切・丁寧・わかりやすい授業】**をモットーとし、学生と先生の心が通い合い、ふれあい、見守り、共に歩むことができる学ぶ環境を提供します。



### 【本件に関するお問合せ先】

国際人材開発株式会社 (JCLI日本語学校)  
日本語教師養成講座担当：和田  
電話：03-5937-1257 FAX：03-5937-1258  
URL：<http://jclischool.info/>  
メール：[jcli-yosei@jclischool.com](mailto:jcli-yosei@jclischool.com)